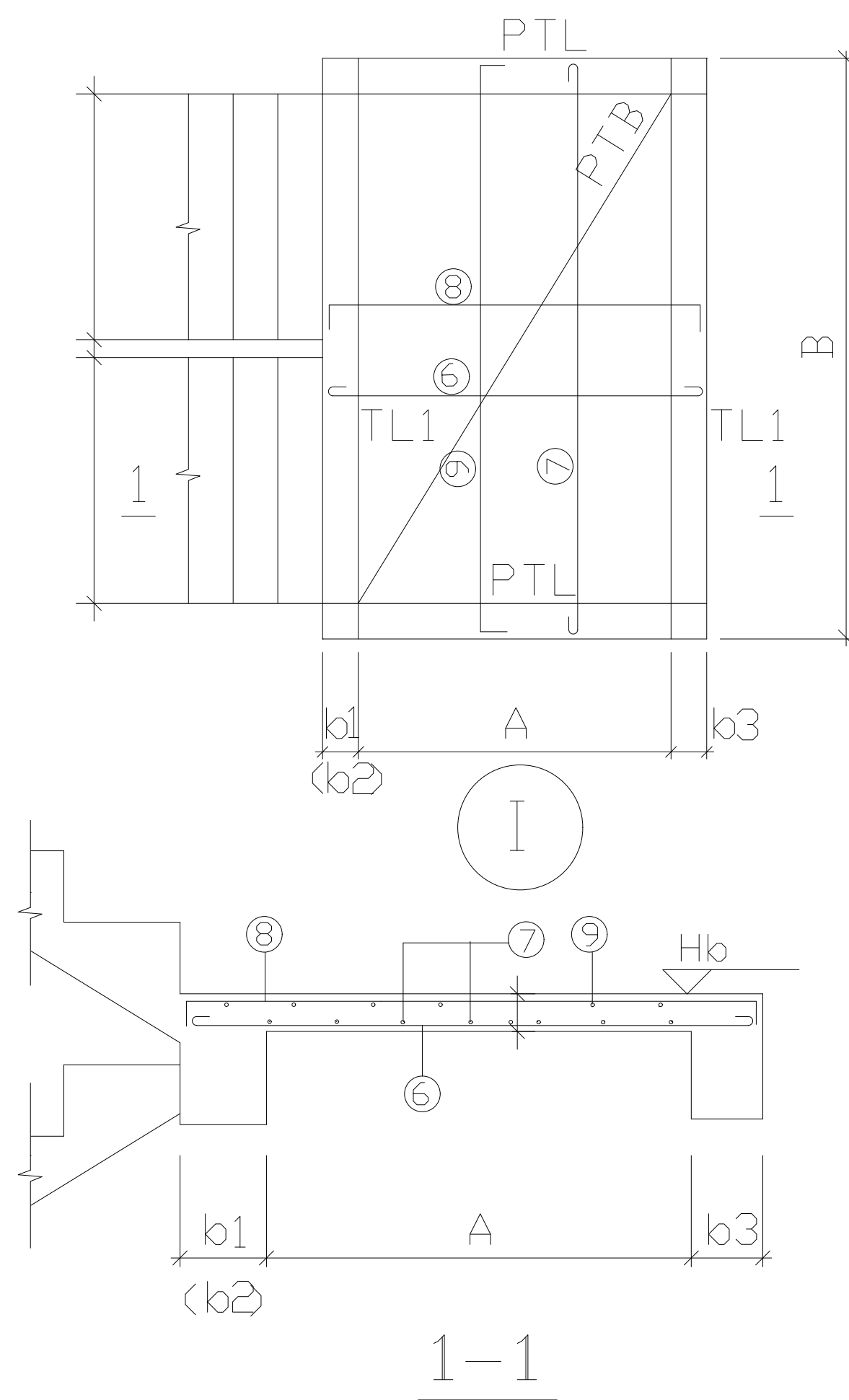



平 台 板															
名 称	编 号	标高 Hb	类 型	平台板尺寸						平台板配筋					备 注
				h	h <sub>1</sub>	$\left(\frac{b_1}{b_2}\right)$	A	b <sub>3</sub>	B	⑥	⑦	⑧	⑨	C <sub>4</sub>	
平台			I	所有TB板厚120mm，双层双向配置Φ8@100											

[illegible]

 铭扬工程设计集团有限公司

等级：公路行业（公路）专业乙级  
证书编号：A133020565  
中华人民共和国住房和城乡建设部监制

等级：风景园林工程设计专项甲级  
建筑行业（建筑工程）甲级  
市政行业乙级  
水利行业丙级  
证书编号：A233020562  
浙江省住房和城乡建设厅监制

备注

建设单位

乳源瑶族自治县金源资产经营有限公司

工程名称  
一六镇城乡融合  
(白鹭湾乡村振兴车间)建设项目

图纸名称

## 楼梯表

比例: 1:100

类 别	签 名	日 期
审 定	金明哲	金明哲
审 核	刘 睿	刘睿
项目负责人	段敬阳	段敬阳
专业负责人	刘 睿	刘睿
设 计	陈 欣	陈欣
制 图	陈 欣	陈欣
校 对	周 超	周超

会 签			
建 筑		强 电	
结 构		暖 通	
给排水		弱 电	

盖章栏

姓名：刘睿  
注册号：3302056-S009  
有效期至：2026年12月

设计号		图号	G-21
图 别	结构		